

SG33CX/SG40CX/SG50CX Premium **SUNGROW** Clean power for all

Inversor String Multi-MPPT para sistemas de 1000Vdc



ALTO RENDIMIENTO

- Hasta 5 MPPTs con una eficiencia máx. del 98.7%
- Compatible con módulos bifaciales
- Función de recuperación PID de incorporada

O&M INTELIGENTE

- Puesta en servicio gratuita y actualización remota de firmware
- Escaneo y diagnóstico de la curva IV on-line*
- Diseño sin fusibles con monitorización inteligente de la corriente por string

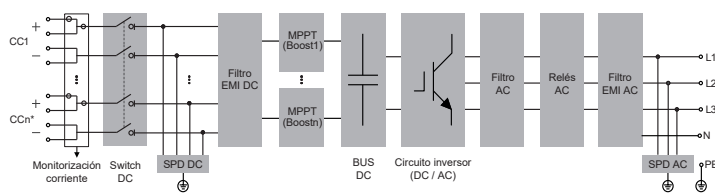
BAJO COSTE

- Compatible con cables AC de Al y Cu
- Posibilidad de conexión DC 2 en 1
- Comunicación sin cables, vía Wi-Fi (opcional)

SEGURIDAD COMPROBADA

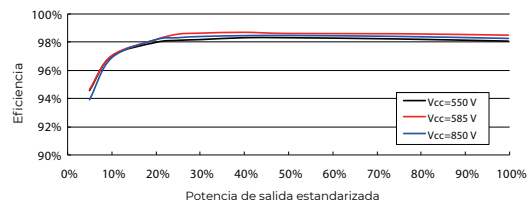
- Grado de protección IP66 y anti-corrosión C5
- Cumple con los códigos de red y seguridad global

ESQUEMA DE CONEXIONES



*: n=3(SG33CX)/4(SG40CX)/5(SG50CX)

CURVA DE RENDIMIENTO



Entrada (CC)	SG33CX - V112	SG40CX - V112	SG50CX - V112
Tensión máxima de entrada FV		1100 V**	
Tensión mín. de entrada / Tensión de arranque		200 V / 250 V	
Tensión nominal de entrada FV		585 V	
Rango de tensión de MPP		200 – 1.000 V	
Número de entradas MPP independientes	3	4	5
Número máximo de string FV por MPPT		2	
Corriente máxima de entrada FV	3 * 26 A	4 * 26 A	5 * 26 A
Corriente DC máxima de cortocircuito	3 * 40 A	4 * 40 A	5 * 40 A
Salida (CA)			
Potencia de salida AC	33 kVA @45°C, 400 VCA/ 36,3 kVA @ 40°C 400 VCA 33 KVA@50°C, 415 VCA/ 36,3 KVA@45°C, 415 VCA	40 kVA @45°C, 400 VCA/ 44 kVA @ 40°C 400 VCA 40 KVA@50°C, 415 VCA/ 44 KVA@45°C, 415 VCA	50 kVA @ 45°C, 400 VCA/ 55kVA @ 40°C 400 VCA 50 KVA@50°C, 415 VCA/ 55kVA @ 45°C, 415 VCA
Corriente AC máxima de salida	55.2 A	66.9 A	83.6 A
Tensión nominal AC		3 / N / PE, 230 / 400 V	
Rango de tensión AC		312 – 528 V	
Frecuencia de red nominal/Rango de Frecuencia de red		50 Hz / 45 – 55 Hz, 60 Hz / 55 – 65 Hz	
Armónicos (THD)		< 3 % (a potencia nominal)	
Inyección de corriente DC		< 0.5 % In	
Factor de potencia a potencia nominal / Factor de potencia ajustable		> 0.99 / 0.8 capacitivo – 0.8 inductivo	
Fases de inyección / Fases de conexión		3 / 3	
Eficiencia			
Eficiencia máxima / Eficiencia europea	98.6 % / 98.3 %	98.6% / 98.3%	98.7% / 98.4%
Protección			
Protección de conexión inversa DC		Sí	
Protección de cortocircuito en AC		Sí	
Protección contra corriente de fuga		Sí	
Monitorización de la red		Sí	
Monitorización de falta a tierra		Sí	
Interruptor DC		Sí	
Interruptor AC		No	
Monitorización de la corriente de string FV		Sí	
Compensación de Q en la noche		Sí	
Función de recuperación PID		Sí	
Función de extinción de arco (AFCI)		Sí	
Protección contra sobretensión		DC Tipo I + II / AC Tipo II	
Datos generales			
Dimensiones (W*H*D)	702 * 595 * 310 mm	782 * 645 * 310 mm	782 * 645 * 310 mm
Peso	50 kg	58 kg	62 kg
Topología		Sin Transformador	
Grado de protección		IP66	
Consumo nocturno		≤2 W	
Rango de temperatura ambiente de funcionamiento		-30 to 60 °C (> 45 °C derating)	
Rango de humedad relativa permitida (sin condensación)		0 – 100 %	
Método de refrigeración		Ventilación forzada inteligente	
Altitud máxima de funcionamiento		4000 m (reducción de potencia a partir de 3000 m)	
Display		LED, Bluetooth+APP	
Comunicación		RS485 / Optional: WLAN, Ethernet	
Tipo de conexión DC		MC4 (Max. 6 mm ²)	
Tipo de conexión AC		Terminal OT o DT (Max.70 mm ²)	
Certificación	IEC 62109, IEC 61727, IEC 62116, IEC 60068, IEC 61683, VDE-AR-N 4105:2018, VDE-AR-N 4110:2018, IEC 61000-6-3, EN 50549-1/2, AS/NZS 4777.2:2015, CEI 0-21 2019, CEI0-16 2019, VDE 0126-1-1/A1 VFR 2019, UTE C15-712-1:2013, DEWA, UNE 206007-1/RD 1699, UNE 217001, Israel certificate, G99		
Soporte a la red	Compensación de Q en la noche, LVRT, HVRT, Control de potencia activa & reactiva y Rampa de control de Potencia		

*: Solo compatible con Logger de Sungrow, EyeM4 e iSolarCloud

** : Si la tensión máxima DC de la instalación es mayor de 1000V, los conectores MC4 incluidos con el equipo no deben utilizar, en dicho caso deberán utilizarse conectores MC4 Evo 2.